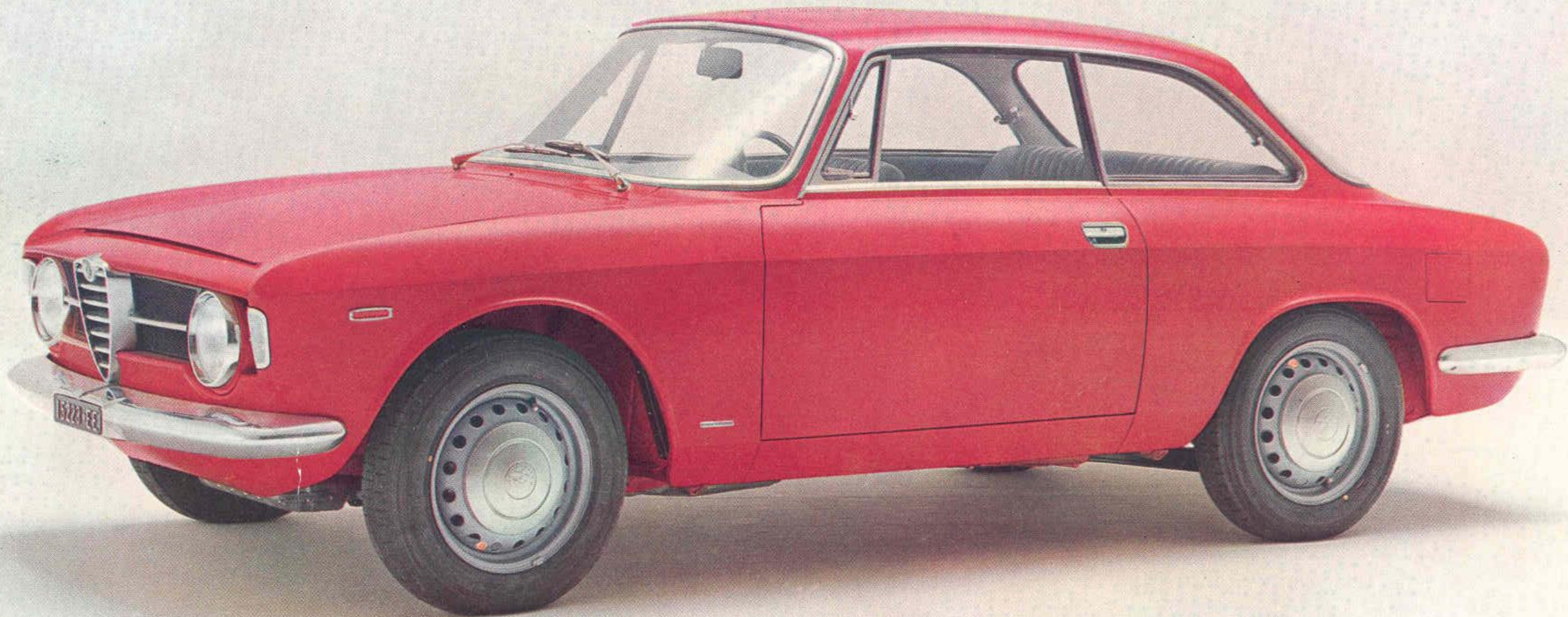


ALFA ROMEO GIULIA GT 1300 JUNIOR



ALFA ROMEO GIULIA GT 1300 JUNIOR

Mit der neuen Giulia GT Junior können Sie sich erlauben, üppig zu sein, sich jung zu fühlen und es auch zu sein, eine Rennstreckengeschwindigkeit nicht nur anzustreben, sondern sie auch zu erreichen.

Der GT Junior ist der neue Alfa Romeo mit entschieden sportlichen Leistungen, mit einem besonders interessanten Hubraum im Hinblick auf Wartung und Verbrauch. Er hat die gleiche schwungvolle Linie, das gleiche starke Temperament wie der GTV und teilt vor allem auch dessen Strassenlage und Robustheit, ein Ergebnis der Erfahrungen bei den Rennerfolgen der GTA, dem Alfa Romeo, der die Europäische und die Transamerikanische Meisterschaft 1966 Turisme gewonnen hat.

Der Motor bietet überraschende Leistungen und ist vor allem in der Lage, dieselben auf lange Strecken aufrecht zu erhalten, weil er nicht auf 170 km/h Spitze « hochgezüchtet », sondern, wie es die Tradition bei Alfa Romeo will, eher auf 170 km/h « ausgelegt » ist.

Simca-Vertragsändler

BP-Tankstelle

Arthur Gumbert

678 Pirmasens

Winzler Str. 150 - Telefon 4959

4959



Seine Robustheit beruht auf 5 Hauptlagern, seine Widerstandsfähigkeit stammt von der für hohe Drehzahlen ausgelegten Konstruktion her, die normalerweise nur zu 2/3 ausgenutzt wird, die Leistung von den beiden Doppelvergasern, den halbkugelförmigen Verbrennungskammern, den obenliegenden Nockenwellen, dem Auspuffkrümmer mit getrennten Rohren.

Was den Verbrauch anbetrifft, so ist die Anspruchslosigkeit der Alfa Modelle schon sprichwörtlich und wird einstimmig der perfekten Vergaseranlage und dem 5 Gang zugeschrieben, der eine geringere Drehzahl bei höheren Geschwindigkeiten zulässt.

Der GT Junior ist nicht das einzige Auto, das über 170 km/h fährt, aber wenige erreichen das mit ihrem Hubvolumen und noch weniger mit gleichzeitig einer solchen Fahrruhe für Passagiere und die

maschinellen Organe.

Die Alfa Romeo-Sicherheit ist die Folge einer Leistung, die sich nicht nur in der Geschwindigkeit bestätigt, sondern auch in einer robusten Konstruktion, einer ausgezeichneten Strassenlage und einem Bremsvermögen, die auch für viel höhere Geschwindigkeiten genügen würden.

Diese Sicherheit ergibt sich auch aus dem Anzugsvermögen: es ist kein Werbeslogan, dass der GT Junior bei 135 km/h knapp die Hälfte seiner Kraft braucht. Treten sie das Gaspedal, und der Beweis ist erbracht.

Das vollkommen synchronisierte Getriebe, zusammen mit dem Motor, der Strassenlage und den Bremsen sind ein weiterer Leistungsbeweis. Mit 5 Gängen bietet dieser Alfa eine Übersetzung, die spielend leicht ein flüssiges Schalten erlaubt und das Fahren zur Freude macht.

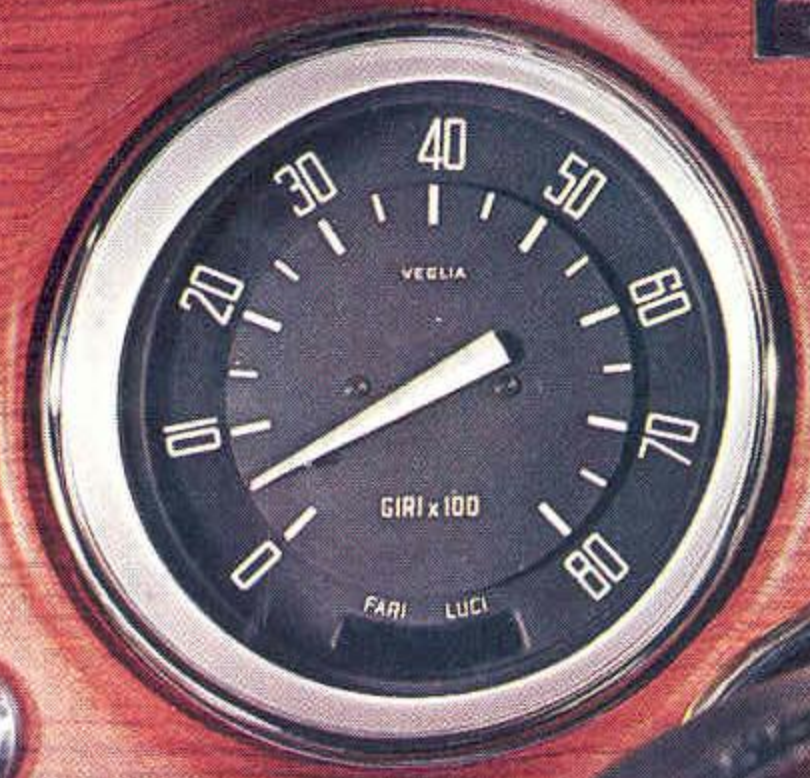
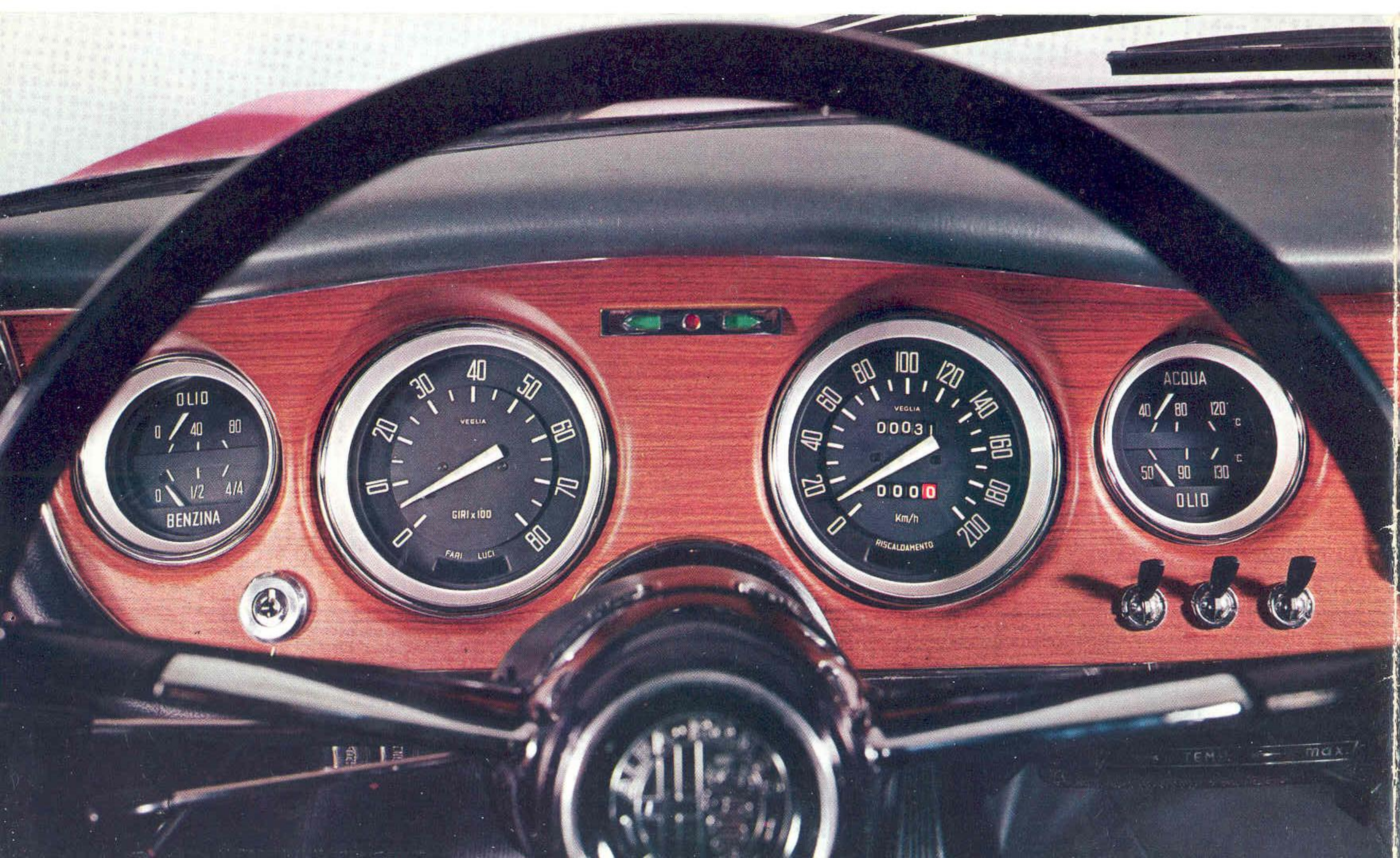
Die Ausstattungen sind der Eleganz des Wagens angemessen. Das Armaturenbrett, mit seinen gut übersichtlichen und praktisch angeordneten Instrumenten, ist ein weiteres, nicht zu verkennendes Sicherheitsmoment bei hohen Geschwindigkeiten. In die in gutem Abstand angebrachten Speichen des modernen, sehr schlichten Lenkrades ist die Hupe eingebaut.

Durch den Komfort des GT Junior sind auch lange und schnelle Reisen angenehm. Vor allem ist das Fahrzeug stabil und wird jeder Geschwindigkeit und allen Strassenverhältnissen gerecht. Die gut geformten Vordersitze — in richtigem Abstand angeordnet — bieten ideale Fahr- und Reisebedingungen.

Die bequemen Rücksitze für 2 Personen sind aussergewöhnlich für ein Coupè: besonders für ein Coupè mit 1300 ccm.







TEMP. ← MAX.

Giulia GT 1300 Junior

Technische Daten

Zylinder	n. 4 in Reihe	Breite	mm	1580
Bohrung	mm 74	Höhe (unbeladen)	mm	1315
Hub	mm 75	Trockengewicht	kg	930
Hubraum	ccm 1290	Höchstgeschwindigkeit	mehr als km/St	170
Leistung bei 6000 U/min	PS-SAE 103	Reifen		155 x 15
Radstand	mm 2350	Sitzplätze		4
Spur vorn	mm 1310	Elektrische Anlage	Volt	12
Spur hinten	mm 1270	Tankinhalt	liter	46
Länge	mm 4080			

Vergaseranlage: 2 Doppelhorizontalvergaser.

Ventilsteuerung: Die Ventilsteuerung der obenhängenden V-förmig angeordneten Ventile wird von zwei Nockenwellen über dazwischenliegende, im Ölbad gelagerte Ventilbecher direkt vorgenommen.

Kupplung: Einscheibentrockenkupplung mit Torsionsdämpfer, mit progressiver Wirkung.

Getriebe: 5 synchronisierte Vorwärtsgänge, 1 Rückwärtsgang, Knüppelschaltung.

Hinterachse: Starrachse, durch zwei an Gummilagern aufgehängte Längsschubarme geführt. Seitliche Verankerung durch Reaktionsdreieck;

das am Rahmen und an der Hinterachse in Gummipuffern gelagert ist. Der Achsantrieb hat Hypoidverzahnung.

Vorderradaufhängung: Einzelradaufhängung an Querlenkern, Schraubenfedern und hydraulischen Teleskopstossdämpfern, querliegender Torsionsstab als Kurvenstabilisator.

Hinterradaufhängung: Schraubenfedern und hydraulische Teleskopstossdämpfer.

Lenkung: Kugelumlauf lenkung, oder mit Schnekke und Rolle.

Bremsen: 4 Scheibenbremsen. Mechanische Handbremse.

