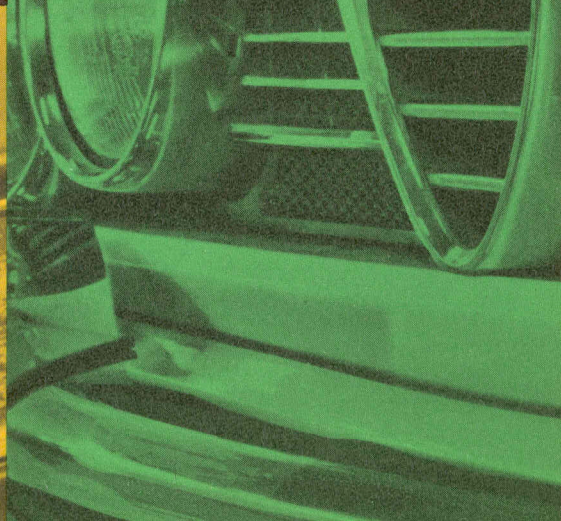
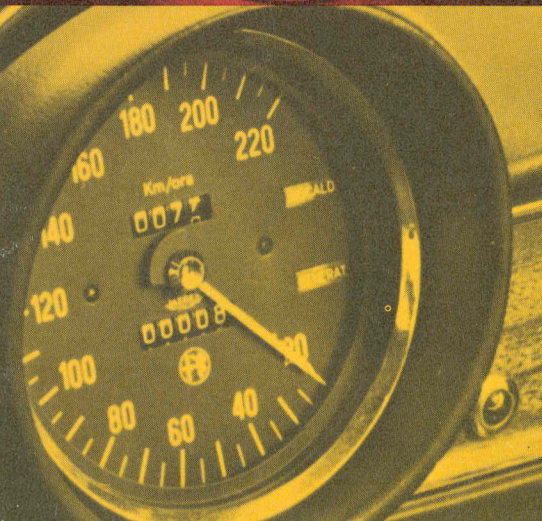


# ALFA ROMEO MODELLE 1969

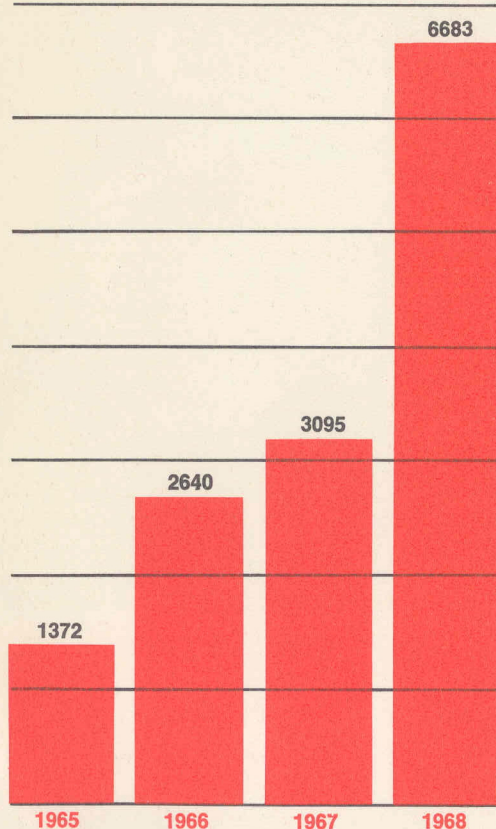




## Immer mehr Autofahrer in Deutschland entdecken ihr Herz für Alfa Romeo

Die Alfa Romeo Modelle 1969 sind Automobile für Kenner und kühle Rechner, die auf den Glanz einer gewissen Exklusivität nicht verzichten wollen.

Alfa Romeo hat sich mit der sprichwörtlichen Zuverlässigkeit und Sicherheit seiner Wagen einen festen Platz auf dem deutschen Automobilmarkt gesichert. Die Verkaufs- und Zulassungszahlen beweisen es. In den vergangenen vier Jahren sind diese fast um das Fünffache gestiegen.



Dieser Entwicklung hat Alfa Romeo mit einem verstärkten Ausbau des Händler- und Kundendienst-Netzes Rechnung getragen. In über 450 Kundendienst-Werkstätten sorgen erfahrene Alfa-Mechaniker und geschultes Personal für den Reparatur- und Wartungsdienst. Der Alfa Romeo Service wird ständig weiter ausgebaut.

**Die Alfa Romeo Garantie:  
6 Monate — ohne Kilometerbegrenzung!**

## 1300 TI 14 ZOLL

5 Plätze 4 Türen

### Technische Daten

Zylinder	n.4 in Reihe
Bohrung/Hub	mm 74/75
Hubraum	ccm 1290
Leistung bei 6000 U/min	DIN-PS 84
Radstand	mm 2510
Spur vorn	mm 1324
Spur hinten	mm 1274
Länge	mm 4140
Breite	mm 1560
Höhe (unbeladen)	mm 1430
Gewicht fahrfertig	kg 1010
Höchstgeschwindigkeit:	km/h 162
Reifen	165 x 14
Elektrische Anlage	Volt 12
Tankinhalt	Liter 46

**Vergaseranlage:** 1 Doppelfallstromvergaser.

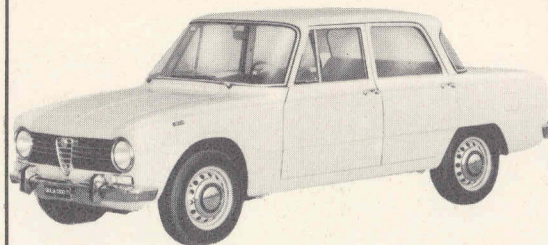
**Kupplung:** Einscheibentrockenkupplung mit Torsionsdämpfer, mit progressiver Wirkung.

**Getriebe:** 5 synchronisierte Vorwärtsgänge und Rückwärtsgang, Knüppelschaltung.

**Lenkung:** Kugelumlauflenkung, oder mit Schnecke und Rolle.

**Bremsen:** 4 Scheibenbremsen mit Unterdruck-Bremsverstärker. Mechanische Handbremse.

Preis incl. Mehrwertsteuer **DM 8 880,—**



## GIULIA SUPER 14 ZOLL

5 Plätze 4 Türen

### Technische Daten

Zylinder	n.4 in Reihe
Bohrung/Hub	mm 78/82
Hubraum	ccm 1570
Leistung bei 5500 U/min	DIN-PS 103
Radstand	mm 2510
Spur vorn	mm 1324
Spur hinten	mm 1274
Länge	mm 4140
Breite	mm 1560
Höhe (unbeladen)	mm 1430
Gewicht fahrfertig	kg 1040
Höchstgeschwindigkeit:	km/h 178
Reifen	165 x 14
Elektrische Anlage	Volt 12
Tankinhalt	Liter 46

**Vergaseranlage:** 2 Doppelhorizontalvergaser.

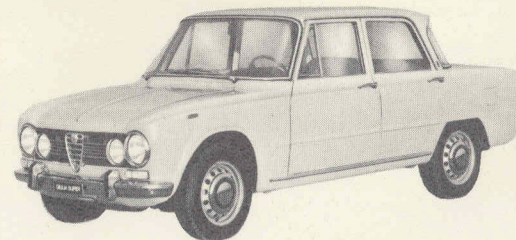
**Kupplung:** Einscheibentrockenkupplung mit Torsionsdämpfer, mit progressiver Wirkung.

**Getriebe:** 5 synchronisierte Vorwärtsgänge und Rückwärtsgang, Knüppelschaltung.

**Lenkung:** Kugelumlauflenkung, oder mit Schnecke und Rolle.

**Bremsen:** 4 Scheibenbremsen mit Unterdruck-bremsverstärker. Druckbremsenregler auf die Hinterräder. Handbremse unabhängig vom Hauptbremsystem, wirkt auf Bremstrommeln der Hinterräder.

Preis incl. Mehrwertsteuer **DM 9 990,—**



## 1750 BERLINA

5 Plätze 4 Türen

### Technische Daten

Zylinder	n.4 in Reihe
Bohrung/Hub	mm 80/88,5
Hubraum	ccm 1779
Leistung bei 5500 U/min	DIN-PS 113
Radstand	mm 2570
Spur vorn	mm 1324
Spur hinten	mm 1274
Länge	mm 4390
Breite	mm 1565
Höhe (unbeladen)	mm 1430
Gewicht fahrfertig	kg 1110
Höchstgeschwindigkeit:	km/h 180
Reifen	165 x 14
Elektrische Anlage	Volt 12
Tankinhalt	Liter 46

**Vergaseranlage:** 2 Doppelhorizontalvergaser.

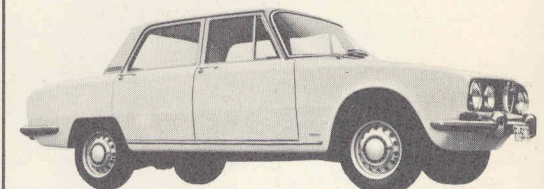
**Kupplung:** Einscheibentrockenkupplung mit Torsionsdämpfer, mit progressiver Wirkung. Membranfeder, hydraulische Betätigung.

**Getriebe:** 5 synchronisierte Vorwärtsgänge und Rückwärtsgang, Knüppelschaltung.

**Lenkung:** Kugelumlauflenkung, oder mit Schnecke und Rolle.

**Bremsen:** 4 Scheibenbremsen mit Unterdruck-Bremsverstärker. Druckbremsenregler auf die Hinterräder. Handbremse unabhängig vom Hauptbremsystem, wirkt auf Bremstrommeln der Hinterräder.

Preis incl. Mehrwertsteuer **DM 11 599,50**





# GT 1300 JUNIOR 14 ZOLL

2/2 Plätze 2 Türen

## Technische Daten

Zylinder	n.4 in Reihe
Bohrung/Hub	mm 74/75
Hubraum	ccm 1290
Leistung bei 6000 U/min	DIN-PS 87
Radstand	mm 2350
Spur vorn	mm 1324
Spur hinten	mm 1274
Länge	mm 4080
Breite	mm 1580
Höhe (unbeladen)	mm 1315
Gewicht fahrfertig	kg 990
Höchstgeschwindigkeit:	km/h 175
Reifen	165 x 14
Elektrische Anlage	Volt 12
Tankinhalt	Liter 46

**Vergaseranlage:** 2 Doppelhorizontalvergaser.

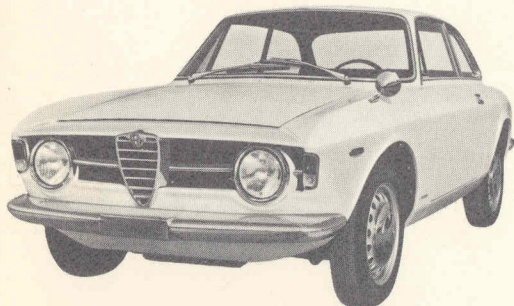
**Kupplung:** Einscheibentrockenkupplung mit Torsionsdämpfer, mit progressiver Wirkung.

**Getriebe:** 5 synchronisierte Vorwärtsgänge und Rückwärtsgang, Knüppelschaltung.

**Lenkung:** Kugelumlauf lenkung, oder mit Schnecke und Rolle.

**Bremsen:** 4 Scheibenbremsen mit Unterdruck-Bremsverstärker. Handbremse unabhängig vom Hauptbremsystem, wirkt auf Bremstrommeln der Hinterräder.

Preis incl. Mehrwertsteuer **DM 11 810,40**



# 1750 GT VELOCE

2/2 Plätze 2 Türen

## Technische Daten

Zylinder	n.4 in Reihe
Bohrung/Hub	mm 80/88,5
Hubraum	ccm 1779
Leistung bei 5500 U/min	DIN-PS 113
Radstand	mm 2350
Spur vorn	mm 1324
Spur hinten	mm 1274
Länge	mm 4080
Breite	mm 1580
Höhe (unbeladen)	mm 1315
Gewicht fahrfertig	kg 1040
Höchstgeschwindigkeit	km/h 190
Reifen	165 x 14
Elektrische Anlage	Volt 12
Tankinhalt	Liter 46

**Vergaseranlage:** 2 Doppelhorizontalvergaser.

**Kupplung:** Einscheibentrockenkupplung mit Torsionsdämpfer, mit progressiver Wirkung.

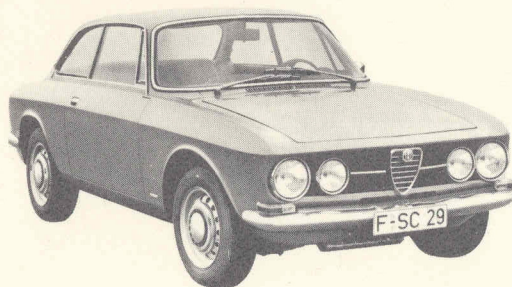
Membranfeder, hydraulische Betätigung.

**Getriebe:** 5 synchronisierte Vorwärtsgänge und Rückwärtsgang, Knüppelschaltung.

**Lenkung:** Kugelumlauf lenkung, oder mit Schnecke und Rolle.

**Bremsen:** 4 Scheibenbremsen mit Unterdruck-Bremsverstärker. Druckbremsenregler auf die Hinterräder. Handbremse unabhängig vom Hauptbremsystem, wirkt auf Bremstrommeln der Hinterräder.

Preis incl. Mehrwertsteuer **DM 14 840,70**



# 1300 SPIDER

2 Plätze 2 Türen

## Technische Daten

Zylinder	n.4 in Reihe
Bohrung/Hub	mm 74/75
Hubraum	ccm 1290
Leistung bei 6000 U/min	DIN-PS 87
Radstand	mm 2250
Spur vorn	mm 1324
Spur hinten	mm 1274
Länge	mm 4250
Breite	mm 1630
Höhe (unbeladen)	mm 1290
Gewicht fahrfertig	kg 990
Höchstgeschwindigkeit	km/h 170
Reifen	155 SR x 15 165 SR x 14 *)
Elektrische Anlage	oder Volt 12
Tankinhalt	Liter 46

**Vergaseranlage:** 2 Doppelhorizontalvergaser.

**Kupplung:** Einscheibentrockenkupplung mit Torsionsdämpfer, mit progressiver Wirkung.

**Getriebe:** 5 synchronisierte Vorwärtsgänge und Rückwärtsgang, Knüppelschaltung.

**Lenkung:** Kugelumlauf lenkung, oder mit Schnecke und Rolle.

**Bremsen:** 4 Scheibenbremsen mit Unterdruck-Bremsverstärker. Handbremse unabhängig vom Hauptbremsystem, wirkt auf Bremstrommeln der Hinterräder.

Preis incl. Mehrwertsteuer **DM 10 989,-**

\*) Aufpreis incl. Mehrwertsteuer **DM 277,50**



# 1750 SPIDER VELOCE

2 Plätze 2 Türen

## Technische Daten

Zylinder	n.4 in Reihe
Bohrung/Hub	mm 80/88,5
Hubraum	ccm 1779
Leistung bei 5500 U/min	DIN-PS 113
Radstand	mm 2250
Spur vorn	mm 1324
Spur hinten	mm 1274
Länge	mm 4250
Breite	mm 1630
Höhe (unbeladen)	mm 1290
Gewicht fahrfertig	kg 1040
Höchstgeschwindigkeit	km/h 190
Reifen	165 x 14
Elektrische Anlage	Volt 12
Tankinhalt	Liter 46

**Vergaseranlage:** 2 Doppelhorizontalvergaser.

**Kupplung:** Einscheibentrockenkupplung mit Torsionsdämpfer, mit progressiver Wirkung.

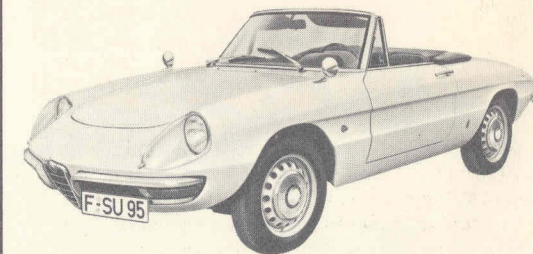
Membranfeder, hydraulische Betätigung.

**Getriebe:** 5 synchronisierte Vorwärtsgänge und Rückwärtsgang, Knüppelschaltung.

**Lenkung:** Kugelumlauf lenkung, oder mit Schnecke und Rolle.

**Bremsen:** 4 Scheibenbremsen mit Unterdruck-Bremsverstärker. Druckbremsenregler auf die Hinterräder. Handbremse unabhängig vom Hauptbremsystem, wirkt auf Bremstrommeln der Hinterräder.

Preis incl. Mehrwertsteuer **DM 13 575,30**





# GTA JUNIOR

2/2 Plätze 2 Türen

## Technische Daten

Zylinder	n.4 in Reihe
Bohrung/Hub	mm 78/67,5
Hubraum	ccm 1290
Leistung bei 6000 U/min	DIN-PS 95
Radstand	mm 2350
Spur vorn	mm 1324
Spur hinten	mm 1274
Länge	mm 4080
Breite	mm 1580
Höhe (unbeladen)	mm 1315
Gewicht fahrfertig	nicht gegeben
Höchstgeschwindigkeit	km/h 177
Reifen	165 HR x 14
Elektrische Anlage	Volt 12
Tankinhalt	Liter 46

**Vergaseranlage:** 2 Doppelhorizontalvergaser.

**Kupplung:** Einscheibentrockenkupplung mit Torsionsdämpfer, mit progressiver Wirkung.

Membranfeder, hydraulische Betätigung.

**Getriebe:** 5 synchronisierte Vorwärtsgänge und Rückwärtsgang, Knüppelschaltung.

**Lenkung:** mit Schnecke und Rolle.

**Bremsen:** 4 Scheibenbremsen mit Unterdruckbremsverstärker, Druckbremsenregler auf die Hinterräder, Handbremse unabhängig vom Hauptbremsystem, wirkt auf Bremstrommeln der Hinterräder.

**Preis incl. Mehrwertsteuer**      **DM 17 893,20**

# GTA 1600

2/2 Plätze 2 Türen

## Technische Daten

Zylinder	n.4 in Reihe
Bohrung/Hub	mm 78/82
Hubraum	ccm 1570
Leistung bei 6000 U/min	DIN-PS 115
Radstand	mm 2350
Spur vorn	mm 1310
Spur hinten	mm 1270
Länge	mm 4080
Breite	mm 1580
Höhe (unbeladen)	mm 1328
Gewicht fahrfertig	kg 745
Höchstgeschwindigkeit	km/h 185
Reifen	165 x 14
Elektrische Anlage	Volt 12
Tankinhalt	Liter 46

**Vergaseranlage:** 2 Doppelhorizontalvergaser.

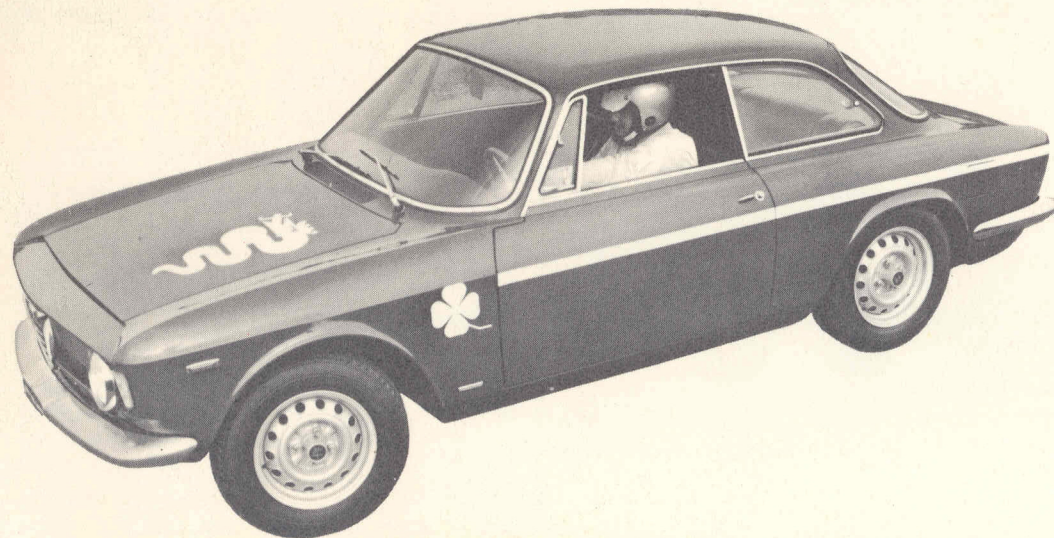
**Kupplung:** Einscheibentrockenkupplung mit Torsionsdämpfer.

**Getriebe:** 5 synchronisierte Vorwärtsgänge und Rückwärtsgang, Knüppelschaltung.

**Lenkung:** mit Schnecke und Rolle.

**Bremsen:** 4 Scheibenbremsen, mechanische Handbremse.

**Preis incl. Mehrwertsteuer**      **DM 21 700,50**



Alfa Romeo — Vertriebsgesellschaft m.b.H.  
6230 Frankfurt/Main-Griesheim  
Lärchenstraße 110  
Telefon (0611) 38 36 51 / 57  
Telegrammadresse Alfauto  
Fernschreiber 4-13 055

Die Preise verstehen sich ab Frankfurt/Main für vollständig ausgerüstete Fahrzeuge mit Heizungs- und Lüftungsanlage, Diebstahlsicherung und Funkenstörung.

Für Vorfracht werden incl. Mehrwertsteuer DM 33,30 berechnet.

Aufpreis für Metalleffektlackierung incl. Mehrwertsteuer: DM 377,40

Alfa Romeo behält sich vor, Änderungen der Konstruktion, Ausstattung, Farben und Preise jederzeit ohne Ankündigung vorzunehmen.

Überreicht durch Ihren Alfa Romeo-Händler: