

ALFA



ROMEO

**Modelle
1966/67**

Giulia 1300 TI



Motor	Vierzylinder-Viertakt-Reihenmotor	Länge	4140 mm
Bohrung	74 mm	Breite	1560 mm
Hub	75 mm	Höhe (unbeladen)	1430 mm
Hubraum	1290 ccm	Trockengewicht	980 kg
Leistung bei 6000 U/min	84 PS	Höchstgeschwindigkeit mehr als	160 km/h
Kurbelwelle	fünffach gelagert	Reifen	155 x 15
Radstand	2510 mm	Sitzplätze	5
Spurweite vorn	1310 mm	elektrische Anlage	12 V
Spurweite hinten	1270 mm	Tankinhalt	46 l

VERGASERANLAGE: 1 Doppelfallstromvergaser

VENTILSTEUERUNG: Die Ventilsteuerung der obenhängenden, V-förmig angeordneten, natriumgekühlten Ventile wird von zwei Nockenwellen über dazwischenliegende, im Ölbad gelagerte Ventilbecher direkt vorgenommen

KUPPLUNG: Einscheibentrockenkupplung mit Torsionsdämpfer, mit progressiver Wirkung

GETRIEBE: 5 synchronisierte Vorwärtsgänge und 1 Rückwärtsgang. Knüppelschaltung

HINTERACHSE: Starre Achse, durch 2 an Gummilagern aufgehängte Längsschubarme geführt. Seitliche Verankerung durch Reaktionsdreieck, das am Rahmen und an der Hinterachse

in Gummipuffern gelagert ist. Der Achsantrieb hat Hypoidverzahnung

VORDERRADAUFHÄNGUNG: Einzelradaufhängung an Querlenkern, Schraubenfedern und hydraulischen Teleskop-Stoßdämpfern. Querliegender Torsionsstab als Kurvenstabilisator

HINTERRADAUFHÄNGUNG: Schraubenfedern und hydraulische Teleskop-Stoßdämpfer

LENKUNG: Kugelumlauflenkung oder mit Schnecke und Rolle

BREMSEN: 4 Scheibenbremsen. Mechanische Handbremse

SERIENMÄSSIGE AUSSTATTUNG (ohne Mehrpreis): Gürtelreifen, Verbundglasscheibe, Drehzahlmesser, Einzeliessitze vorn, Lichthupe, Scheibenwaschanlage, Tageskilometerzähler

Motor	Vierzylinder-Viertakt-Reihenmotor	Spurweite hinten	1270 mm
Bohrung	78 mm	Länge	4140 mm
Hub	82 mm	Breite	1560 mm
Hubraum	1570 ccm	Höhe (unbeladen)	1430 mm
Leistung bei 6000 U/min	89 PS	Trockengewicht	1000 kg
Kurbelwelle	fünffach gelagert	Höchstgeschwindigkeit	165 km/h
Radstand	2510 mm	Reifen	155 x 15
Spurweite vorn	1310 mm	Sitzplätze	5/6
		elektrische Anlage	12 V
		Tankinhalt	46 l

VERGASERANLAGE: 1 Doppelfallstromvergaser

VENTILSTEUERUNG: Die Ventilsteuerung der obenhängenden, V-förmig angeordneten, natriumgekühlten Ventile wird von zwei Nockenwellen über dazwischenliegende, im Ölbad gelagerte Ventilbecher direkt vorgenommen

KUPPLUNG: Einscheibentrockenkupplung mit Torsionsdämpfer, mit progressiver Wirkung

GETRIEBE: 5 synchronisierte Vorwärtsgänge und 1 Rückwärtsgang. Knüppelschaltung

HINTERACHSE: Starre Achse, durch 2 an Gummilagern aufgehängte Längsschubarme geführt. Seitliche Verankerung durch Reaktionsdreieck, das am Rahmen und an der Hinterachse in Gummipuffern gelagert ist. Der

Achsantrieb hat Hypoidverzahnung

VORDERRADAUFHÄNGUNG: Einzelradaufhängung an Querlenkern, Schraubenfedern und hydraulischen Teleskop-Stoßdämpfern. Querliegender Torsionsstab als Kurvenstabilisator

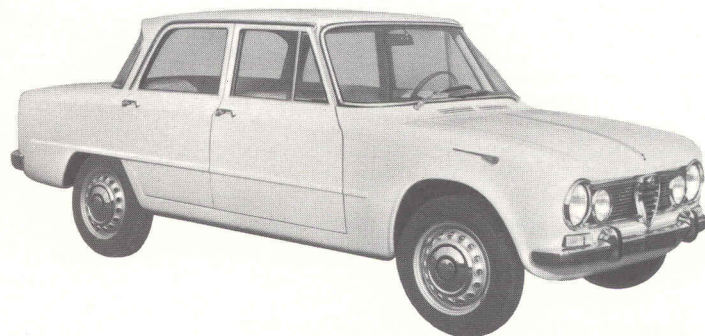
HINTERRADAUFHÄNGUNG: Schraubenfedern und hydraulische Teleskop-Stoßdämpfer

LENKUNG: Kugelumlauflenkung oder mit Schnecke und Rolle

BREMSEN: 4 Scheibenbremsen. Servo-Bremshilfe. Mechanische Handbremse

SERIENMÄSSIGE AUSSTATTUNG (ohne Mehrpreis): Gürtelreifen, Verbundglasscheibe, Drehzahlmesser, Einzeliessitze vorn, Lichthupe, Rückfahrerscheinwerfer, Scheibenwaschanlage, Tageskilometerzähler

Giulia TI



Motor	Vierzylinder-Viertakt-Reihenmotor	Länge	4140 mm
Bohrung	78 mm	Breite	1560 mm
Hub	82 mm	Höhe (unbeladen)	1430 mm
Hubraum	1570 ccm	Trockengewicht	1000 kg
Leistung bei 5500 U/min	97 PS	Höchstgeschwindigkeit mehr als	175 km/h
Kurbelwelle	fünffach gelagert	Reifen	155 x 15
Radstand	2510 mm	Sitzplätze	5
Spurweite vorn	1310 mm	elektrische Anlage	12 V
Spurweite hinten	1270 mm	Tankinhalt	46 l

VERGASERANLAGE: 2 Doppelhorizontalvergaser

VENTILSTEUERUNG: Die Ventilsteuerung der obenhängenden, V-förmig angeordneten, natriumgekühlten Ventile wird von zwei Nockenwellen über dazwischenliegende, im Ölbad gelagerte Ventilbecher direkt vorgenommen

KUPPLUNG: Einscheibentrockenkupplung mit Torsionsdämpfer, mit progressiver Wirkung

GETRIEBE: 5 synchronisierte Vorwärtsgänge und 1 Rückwärtsgang. Knüppelschaltung

HINTERACHSE: Starre Achse, durch 2 an Gummilagern aufgehängte Längsschubarme geführt. Seitliche Verankerung durch Reaktionsdreieck, das am Rahmen und an der Hinterachse in Gummipuffern gelagert ist. Der

Achsantrieb hat Hypoidverzahnung

VORDERRADAUFHÄNGUNG: Einzelradaufhängung an Querlenkern, Schraubenfedern und hydraulischen Teleskop-Stoßdämpfern. Querliegender Torsionsstab als Kurvenstabilisator

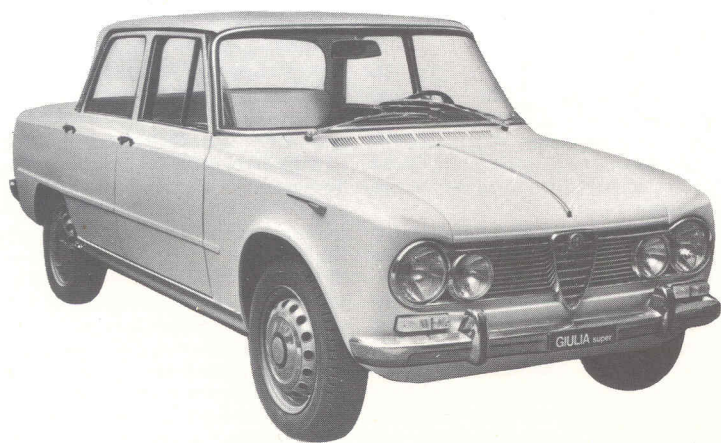
HINTERRADAUFHÄNGUNG: Schraubenfedern und hydraulische Teleskop-Stoßdämpfer

LENKUNG: Kugelumlauflenkung oder mit Schnecke und Rolle

BREMSEN: 4 Scheibenbremsen. Servo-Bremshilfe. Mechanische Handbremse

SERIENMÄSSIGE AUSSTATTUNG (ohne Mehrpreis): Gürtelreifen, Verbundglasscheibe, Drehzahlmesser, Einzeliessitze vorn, Lichthupe, Rückfahrerscheinwerfer, Scheibenwaschanlage, Tageskilometerzähler

Giulia Super



Motor	Vierzylinder-Viertakt-Reihenmotor	Länge	4140 mm
Bohrung	78 mm	Breite	1560 mm
Hub	82 mm	Höhe (unbeladen)	1430 mm
Hubraum	1570 ccm	Trockengewicht	1000 kg
Leistung bei 5500 U/min	97 PS	Höchstgeschwindigkeit mehr als	175 km/h
Kurbelwelle	fünffach gelagert	Reifen	155 x 15
Radstand	2510 mm	Sitzplätze	5
Spurweite vorn	1310 mm	elektrische Anlage	12 V
Spurweite hinten	1270 mm	Tankinhalt	46 l

VERGASERANLAGE: 2 Doppelhorizontalvergaser

VENTILSTEUERUNG: Die Ventilsteuerung der obenhängenden, V-förmig angeordneten, natriumgekühlten Ventile wird von zwei Nockenwellen über dazwischenliegende, im Ölbad gelagerte Ventilbecher direkt vorgenommen

KUPPLUNG: Einscheibentrockenkupplung mit Torsionsdämpfer, mit progressiver Wirkung

GETRIEBE: 5 synchronisierte Vorwärtsgänge und 1 Rückwärtsgang. Knüppelschaltung

HINTERACHSE: Starre Achse, durch 2 an Gummilagern aufgehängte Längsschubarme geführt. Seitliche Verankerung durch Reaktionsdreieck, das am Rahmen und an der Hinterachse in Gummipuffern gelagert ist. Der

Achsantrieb hat Hypoidverzahnung

VORDERRADAUFHÄNGUNG: Einzelradaufhängung an Querlenkern, Schraubenfedern und hydraulischen Teleskop-Stoßdämpfern. Querliegender Torsionsstab als Kurvenstabilisator

HINTERRADAUFHÄNGUNG: Schraubenfedern und hydraulische Teleskop-Stoßdämpfer

LENKUNG: Kugelumlauflenkung oder mit Schnecke und Rolle

BREMSEN: 4 Scheibenbremsen. Servo-Bremshilfe. Mechanische Handbremse

SERIENMÄSSIGE AUSSTATTUNG (ohne Mehrpreis): Gürtelreifen, Verbundglasscheibe, Drehzahlmesser, Einzeliessitze vorn, Lichthupe, Rückfahrerscheinwerfer, Scheibenwaschanlage, Tageskilometerzähler

Motor.....	Vierzylinder-Viertakt-Reihenmotor
Bohrung	74 mm
Hub	75 mm
Hubraum	1290 ccm
Leistung bei 5500 U/min	87 PS
Kurbelwelle	fünffach gelagert
Radstand	2350 mm
Spurweite vorn	1310 mm

Spurweite hinten	1270 mm
Länge	4080 mm
Breite	1580 mm
Höhe (unbeladen)	1315 mm
Höchstgeschwindigkeit mehr als	175 km/h
Reifen	155 x 15
Sitzplätze	4
elektrische Anlage	12 V
Tankinhalt	46 l

VERGASERANLAGE: 2 Weber-Doppelvergaser

VENTILSTEUERUNG: Die Ventilsteuerung der obenhängenden, V-förmig angeordneten, natriumgekühlten Ventile wird von zwei Nockenwellen über dazwischenliegende, im Ölbad gelagerte Ventilbecher direkt vorgenommen

KUPPLUNG: Einscheibentrockenkupplung mit Torsionsdämpfer, mit progressiver Wirkung

GETRIEBE: 5 synchronisierte Vorwärtsgänge und 1 Rückwärtsgang. Knüppelschaltung

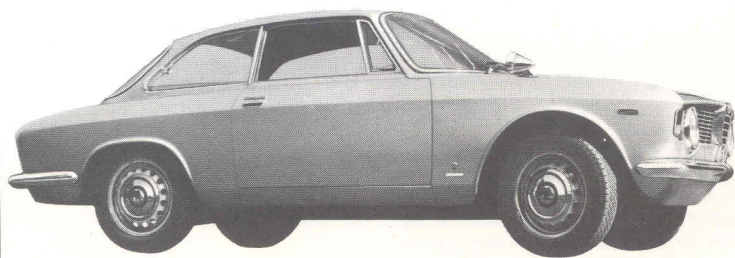
HINTERACHSE: Starre Achse, durch 2 an Gummilagern aufgehängte Längsschubarme geführt. Seitliche Verankerung durch Reaktionsdreieck, das am Rahmen und an der Hinterachse

in Gummipuffern gelagert ist. Der Achsantrieb hat Hypoidverzahnung
VORDERRADAUFHÄNGUNG: Einzelradaufhängung an Querlenkern, Schraubenfedern und hydraulischen Teleskop-Stoßdämpfern. Querliegender Torsionsstab als Kurvenstabilisator
HINTERRADAUFHÄNGUNG: Schraubenfedern und hydraulische Teleskop-Stoßdämpfer
LENKUNG: Kugelumlauflenkung oder mit Schnecke und Rolle
BREMSEN: 4 Scheibenbremsen. Mechanische Handbremse
SERIENMÄSSIGE AUSSTATTUNG (ohne Mehrpreis): Gürtelreifen, Verbundglasscheibe, Drehzahlmesser, Lichtlupe, Scheibenwaschanlage, Tageskilometerzähler

Giulia 1300 GT J



Giulia Sprint GT



Motor	Vierzylinder-Viertakt-Reihenmotor
Bohrung	78 mm
Hub	82 mm
Hubraum	1570 ccm
Leistung bei 6000 U/min	102 PS
Kurbelwelle	fünffach gelagert
Radstand	2350 mm
Spurweite vorn	1310 mm
Spurweite hinten.....	1270 mm

Länge	4080 mm
Breite	1580 mm
Höhe (unbeladen)	1315 mm
Trockengewicht	950 kg
Höchstgeschwindigkeit mehr als	180 km/h
Reifen	155 x 15
Sitzplätze	4
elektrische Anlage.....	12 V
Tankinhalt	46 l

VERGASERANLAGE: 2 Doppelhorizontalvergaser

VENTILSTEUERUNG: Die Ventilsteuerung der obenhängenden, V-förmig angeordneten, natriumgekühlten Ventile wird von zwei Nockenwellen über dazwischenliegende, im Ölbad gelagerte Ventilbecher direkt vorgenommen

KUPPLUNG: Einscheibentrockenkupplung mit Torsionsdämpfer, mit progressiver Wirkung

GETRIEBE: 5 synchronisierte Vorwärtsgänge und 1 Rückwärtsgang. Knüppelschaltung

HINTERACHSE: Starre Achse, durch 2 an Gummilagern aufgehängte Längsschubarme geführt. Seitliche Verankerung durch Reaktionsdreieck, das am Rahmen und an der Hinterachse

in Gummipuffern gelagert ist. Der Achsantrieb hat Hypoidverzahnung
VORDERRADAUFHÄNGUNG: Einzelradaufhängung an Querlenkern, Schraubenfedern und hydraulischen Teleskop-Stoßdämpfern. Querliegender Torsionsstab als Kurvenstabilisator
HINTERRADAUFHÄNGUNG: Schraubenfedern und hydraulische Teleskop-Stoßdämpfer
LENKUNG: Kugelumlauflenkung oder mit Schnecke und Rolle
BREMSEN: 4 Scheibenbremsen. Servo-Bremshilfe. Mechanische Handbremse
SERIENMÄSSIGE AUSSTATTUNG (ohne Mehrpreis): Gürtelreifen, Verbundglasscheibe, Drehzahlmesser, Lichtlupe, Rückfahrscheinwerfer, Scheibenwaschanlage, Tageskilometerzähler

Motor	Vierzylinder-Viertakt-Reihenmotor
Bohrung	78 mm
Hub	82 mm
Hubraum	1570 ccm
Leistung bei 6000 U/min	109 PS
Kurbelwelle	fünffach gelagert
Radstand	2350 mm
Spurweite vorn	1310 mm
Spurweite hinten	1270 mm

Länge	4080 mm
Breite	1580 mm
Höhe (unbeladen)	1315 mm
Trockengewicht	950 kg
Höchstgeschwindigkeit mehr als	185 km/h
Reifen	155 x 15
Sitzplätze	4
elektrische Anlage	12 V
Tankinhalt	46 l

VERGASERANLAGE: 2 Doppelhorizontalvergaser

VENTILSTEUERUNG: Die Ventilsteuerung der obenhängenden, V-förmig angeordneten, natriumgekühlten Ventile wird von zwei Nockenwellen über dazwischenliegende, im Ölbad gelagerte Ventilbecher direkt vorgenommen

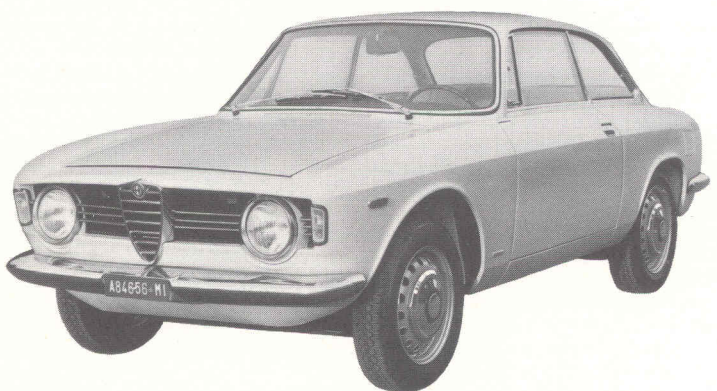
KUPPLUNG: Einscheibentrockenkupplung mit Torsionsdämpfer, mit progressiver Wirkung

GETRIEBE: 5 synchronisierte Vorwärtsgänge und 1 Rückwärtsgang. Knüppelschaltung

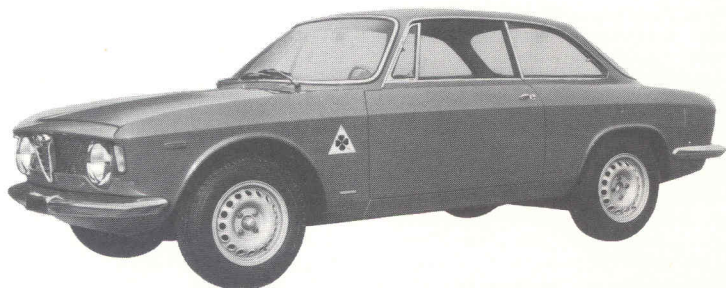
HINTERACHSE: Starre Achse, durch 2 an Gummilagern aufgehängte Längsschubarme geführt. Seitliche Verankerung durch Reaktionsdreieck, das am Rahmen und an der Hinterachse in Gummipuffern gelagert ist. Der

Achsantrieb hat Hypoidverzahnung
VORDERRADAUFHÄNGUNG: Einzelradaufhängung an Querlenkern, Schraubenfedern und hydraulischen Teleskop-Stoßdämpfern. Querliegender Torsionsstab als Kurvenstabilisator
HINTERRADAUFHÄNGUNG: Schraubenfedern und hydraulische Teleskop-Stoßdämpfer
LENKUNG: Kugelumlauflenkung oder mit Schnecke und Rolle
BREMSEN: 4 Scheibenbremsen. Servo-Bremshilfe. Mechanische Handbremse
SERIENMÄSSIGE AUSSTATTUNG (ohne Mehrpreis): Gürtelreifen, Verbundglasscheibe, Drehzahlmesser, Lichtlupe, Rückfahrscheinwerfer, Scheibenwaschanlage, Tageskilometerzähler

Giulia Sprint GTV



Giulia Sprint GTA



Motor	Vierzylinder-Viertakt-Reihenmotor	Länge	4080 mm
Bohrung	78 mm	Breite	1580 mm
Hub	82 mm	Höhe (unbeladen)	1315 mm
Hubraum	1570 ccm	Trockengewicht	745 kg
Leistung bei 6000 U/min	113 PS	Höchstgeschwindigkeit	mehr als
Kurbelwelle	fünffach gelagert	Reifen	165 x 14
Radstand	2350 mm	Sitzplätze	4
Spurweite vorn	1310 mm	elektrische Anlage	12 V
Spurweite hinten	1270 mm	Spezialdoppelzündung	
		Tankinhalt	46 l

VERGASERANLAGE: 2 Doppelhorizontalvergaser mit 2 elektrischen Benzinpumpen

VENTILSTEUERUNG: Die Ventilsteuerung der obenhängenden, natriumgekühlten, besonders großen, V-förmig angeordneten Ventile wird von zwei Nockenwellen über dazwischenliegende, im Ölbad gelagerte Ventilbecher direkt vorgenommen

KUPPLUNG: Einscheibentrockenkupplung mit Torsionsdämpfer, mit progressiver Wirkung

GETRIEBE: 5 synchronisierte Vorwärtsgänge und 1 Rückwärtsgang. Knüppelschaltung

HINTERACHSE: Starre Achse, durch 2 an Gummilagern aufgehängte Längs-

schubarme geführt. Seitliche Verankerung durch Reaktionsdreieck, das am Rahmen und an der Hinterachse in Gummipuffern gelagert ist. Der Achsantrieb hat Hypoidverzahnung

VORDERRADAUFHÄNGUNG: Einzelradaufhängung an Querlenkern, Schraubenfedern und hydraulischen Teleskop-Stoßdämpfern. Querliegender Torsionsstab als Kurvenstabilisator

HINTERRADAUFHÄNGUNG: Schraubenfedern und hydraulische Teleskop-Stoßdämpfer

LENKUNG: Kugelumlauflenkung oder mit Schnecke und Rolle

BREMSEN: 4 Scheibenbremsen. Mechanische Handbremse

Motor	Vierzylinder-Viertakt-Reihenmotor	Länge	4080 mm
Bohrung	78 mm	Breite	1580 mm
Hub	82 mm	Höhe (unbeladen)	1315 mm
Hubraum	1570 ccm	Trockengewicht	950 kg
Leistung bei 6000 U/min	102 PS	Höchstgeschwindigkeit	mehr als
Kurbelwelle	fünffach gelagert	Reifen	155 x 15
Radstand	2350 mm	Sitzplätze	4
Spurweite vorn	1310 mm	elektrische Anlage	12 V
Spurweite hinten	1270 mm	Tankinhalt	46 l

VERGASERANLAGE: 2 Doppelhorizontalvergaser

VENTILSTEUERUNG: Die Ventilsteuerung der obenhängenden, V-förmig angeordneten, natriumgekühlten Ventile wird von zwei Nockenwellen über dazwischenliegende, im Ölbad gelagerte Ventilbecher direkt vorgenommen

KUPPLUNG: Einscheibentrockenkupplung mit Torsionsdämpfer, mit progressiver Wirkung

GETRIEBE: 5 synchronisierte Vorwärtsgänge und 1 Rückwärtsgang. Knüppelschaltung

HINTERACHSE: Starrachse, durch zwei an Gummilagern aufgehängte Längsschubarme geführt. Seitliche Verankerung durch Reaktionsdreieck, das am Rahmen und an der Hinterachse

in Gummipuffern gelagert ist. Der Achsantrieb hat Hypoidverzahnung

VORDERRADAUFHÄNGUNG: Einzelradaufhängung an Querlenkern, Schraubenfedern und hydraulischen Teleskop-Stoßdämpfern. Querliegender Torsionsstab als Kurvenstabilisator

HINTERRADAUFHÄNGUNG: Schraubenfedern und hydraulische Teleskop-Stoßdämpfer

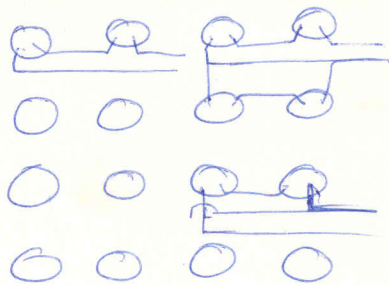
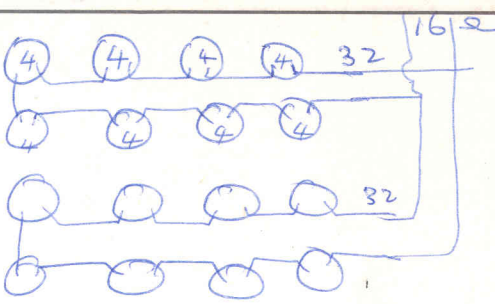
LENKUNG: Kugelumlauflenkung oder mit Schnecke und Rolle

BREMSEN: 4 Scheibenbremsen. Servo-Bremshilfe. Mechanische Handbremse

SERIENMÄSSIGE AUSSTATTUNG (ohne Mehrpreis): Gürtelreifen, Verbundglas-scheibe, Drehzahlmesser, Lichttulle, Rückfahrscheinwerfer, Scheibenwaschanlage, Tageskilometerzähler

Giulia Sprint GTC





32/4

Seit über 40 Jahren sind Alfa-Romeo-Wagen erfolgreiche Teilnehmer an den schwersten Rennen der Welt. Um diese Erfahrungen ständig für unsere Kunden nutzbar zu machen, sind Änderungen im Interesse des Fortschritts vorbehalten.

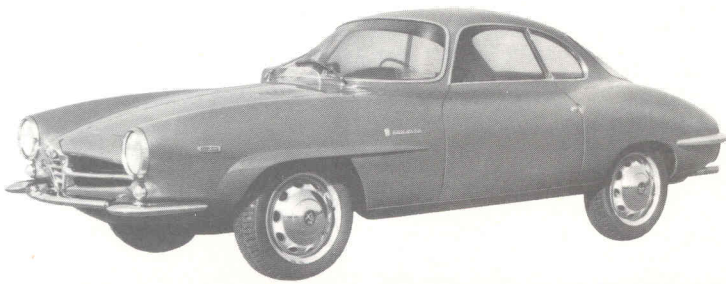
Überreicht durch den Alfa-Romeo-Händler:



Alfa-Romeo-Vertriebsgesellschaft mbH
6 Frankfurt am Main, Hanauer Landstraße 151-157
Telefon 43 92 95/96
Telegrammadresse Alfauto
Fernschreiber 4-13 055

Karl Johnen KG, Automobile
675 Kaiserslautern
Mainzer Straße 77 • Tel. 73 49, 79 26

Giulia SS



Motor	Vierzylinder-Viertakt-Reihenmotor	Spurweite hinten	1270 mm
Bohrung	78 mm	Länge	4120 mm
Hub	82 mm	Breite	1660 mm
Hubraum	1570 ccm	Trockengewicht	950 kg
Leistung bei 6500 U/min	112 PS	Höchstgeschwindigkeit	mehr als 200 km/h
Kurbelwelle	fünffach gelagert	Reifen	155 x 15
Radstand	2250 mm	Sitzplätze	2
Spurweite vorn	1292 mm	elektrische Anlage	12 V
		Tankinhalt	80 l

VERGASERANLAGE: 2 Doppelhorizontalvergaser

VENTILSTEUERUNG: Die Ventilsteuerung der obenhängenden, V-förmig angeordneten, natriumgekühlten Ventile wird von zwei Nockenwellen über dazwischenliegende, im Ölbad gelagerte Ventilbecher direkt vorgenommen

KUPPLUNG: Einscheibentrockenkupplung mit Torsionsdämpfer, mit progressiver Wirkung

GETRIEBE: 5 synchronisierte Vorwärtsgänge und 1 Rückwärtsgang. Knüppelschaltung

HINTERACHSE: Starre Achse, durch 2 an Gummilagern aufgehängte Längsschubarme geführt. Seitliche Verankerung durch Reaktionsdreieck, das

am Rahmen und an der Hinterachse in Gummipuffern gelagert ist. Der Achsantrieb hat Hypoidverzahnung

VORDERRADAUFHÄNGUNG: Einzelradaufhängung an Querlenkern, Schraubenfedern und hydraulischen Teleskop-Stoßdämpfern. Querliegender Torsionsstab als Kurvenstabilisator

HINTERRADAUFHÄNGUNG: Schraubenfedern und hydraulische Teleskop-Stoßdämpfer

LENKUNG: mit Schnecke und Rolle

BREMSEN: Scheibenbremsen. Mechanische Handbremse

SERIENMÄSSIGE AUSSTATTUNG (ohne Mehrpreis): Gürtelreifen, Verbundglasscheibe, Drehzahlmesser, Lichttupe, Rückfahrscheinwerfer, Scheibenwaschanlage, Tageskilometerzähler

Motor	Vierzylinder-Viertakt-Reihenmotor	Spurweite hinten	1270 mm
Bohrung	78 mm	Länge	4250 mm
Hub	82 mm	Breite	1630 mm
Hubraum	1570 ccm	Höhe	1290 mm
Leistung bei 6000 U/min	109 PS	Trockengewicht	940 kg
Kurbelwelle	fünffach gelagert	Höchstgeschwindigkeit	üb. 185 km/h
Radstand	2250 mm	Reifen	155 x 15
Spurweite vorn	1310 mm	Sitzplätze	2
		elektrische Anlage	12 V
		Tankinhalt	46 l

VERGASERANLAGE: 2 Doppelhorizontalvergaser

VENTILSTEUERUNG: Die Ventilsteuerung der obenhängenden, V-förmig angeordneten Ventile wird von zwei Nockenwellen über dazwischenliegende, im Ölbad gelagerte Ventilbecher direkt vorgenommen

KUPPLUNG: Einscheibentrockenkupplung mit Torsionsdämpfern in progressiver Wirkung

GETRIEBE: 5 synchronisierte Vorwärtsgänge und 1 Rückwärtsgang. Knüppelschaltung

HINTERACHSE: Starrachse, durch zwei an Gummilagern aufgehängte Längsschubarme geführt. Seitliche Verankerung durch Reaktionsdreieck, das am Rahmen und an der Hinterachse in Gummipuffern gelagert ist. Der

Achsantrieb hat Hypoidverzahnung

VORDERRADAUFHÄNGUNG: Einzelradaufhängung an Querlenkern, Schraubenfedern und hydraulischen Teleskop-Stoßdämpfern. Querliegender Torsionsstab als Kurvenstabilisator

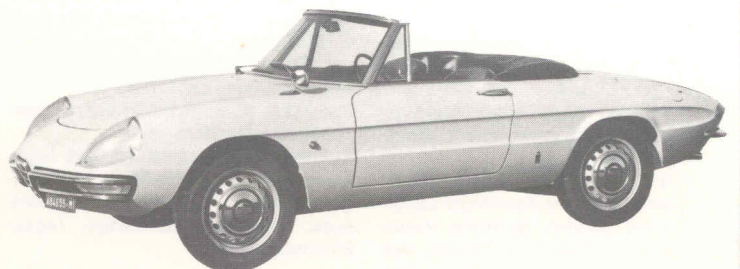
HINTERRADAUFHÄNGUNG: Schraubenfedern und hydraulische Teleskop-Stoßdämpfer

LENKUNG: Kugelumlauflenkung oder mit Schnecke und Rolle

BREMSEN: 4 Scheibenbremsen. Mechanische Handbremse

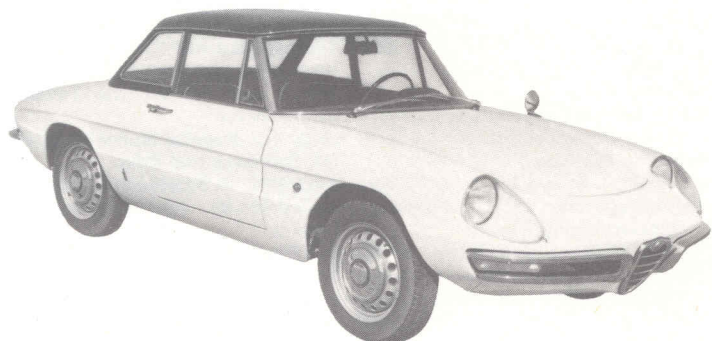
SERIENMÄSSIGE AUSSTATTUNG (ohne Mehrpreis): Gürtelreifen, Verbundglasscheibe, Drehzahlmesser, Lichttupe, Rückfahrscheinwerfer, Scheibenwaschanlage, Tageskilometerzähler

Osso di Sepia



Osso di Sepia

mit Hardtop



Motor	Vierzylinder-Viertakt-Reihenmotor
Bohrung	78 mm
Hub	82 mm
Hubraum	1570 ccm
Leistung bei 6000 U/min	109 PS
Kurbelwelle	fünffach gelagert
Radstand	2250 mm
Spurweite vorn	1310 mm

Spurweite hinten	1270 mm
Länge	4250 mm
Breite	1630 mm
Höhe	1290 mm
Trockengewicht	940 kg
Höchstgeschwindigkeit	üb. 185 km/h
Reifen	155 x 15
Sitzplätze	2
elektrische Anlage	12 V
Tankinhalt	46 l

VERGASERANLAGE: 2 Doppelhorizontalvergaser

VENTILSTEUERUNG: Die Ventilsteuerung der obenhängenden, V-förmig angeordneten Ventile wird von zwei Nockenwellen über dazwischenliegende, im Ölbad gelagerte Ventilbecher direkt vorgenommen

KUPPLUNG: Einscheibentrockenkupplung mit Torsionsdämpfern in progressiver Wirkung

GETRIEBE: 5 synchronisierte Vorwärtsgänge und 1 Rückwärtsgang. Knüppelschaltung

HINTERACHSE: Starrachse, durch zwei an Gummilagern aufgehängte Längsschubarme geführt. Seitliche Verankerung durch Reaktionsdreieck, das am Rahmen und an der Hinterachse in Gummipuffern gelagert ist. Der

Achsantrieb hat Hypoidverzahnung

VORDERRADAUFHÄNGUNG: Einzelradaufhängung an Querlenkern, Schraubenfedern und hydraulischen Teleskop-Stoßdämpfern. Querliegender Torsionsstab als Kurvenstabilisator

HINTERRADAUFHÄNGUNG: Schraubenfedern und hydraulische Teleskop-Stoßdämpfer

LENKUNG: Kugelumlauf lenkung oder mit Schnecke und Rolle

BREMSEN: 4 Scheibenbremsen. Mechanische Handbremse

SERIENMÄSSIGE AUSSTATTUNG (ohne Mehrpreis): Gürtelreifen, Verbundglasscheibe, Drehzahlmesser, Lichtlupe, Rückfahrcheinwerfer, Scheibenwaschanlage, Tageskilometerzähler

Motor	Sechszylinder-Viertakt-Reihenmotor
Bohrung	83 mm
Hub	79,6 mm
Hubraum	2584 ccm
Leistung bei 5800 U/min	125 PS
Kurbelwelle	siebenfach gelagert
Radstand	2720 mm
Spurweite vorn	1400 mm

Spurweite hinten	1370 mm
Länge	4700 mm
Breite	1700 mm
Trockengewicht	1360 kg
Höchstgeschwindigkeit	175 km/h
Reifen	165 x 400
Sitzplätze	5/6
elektrische Anlage	12 V
Tankinhalt	60 l

VERGASERANLAGE: 2 Doppelvergaser
VENTILSTEUERUNG: Schräghängende, natriumgekühlte Ventile in halbkugelförmigem Zylinderkopf. Direkte Steuerung durch zwei obenliegende Nockenwellen. Die Ventilführungen laufen im Ölbad

KUPPLUNG: Einscheibentrockenkupplung mit hydraulischer Betätigung

GETRIEBE: 5 synchronisierte Vorwärtsgänge und 1 Rückwärtsgang. Lenkradschaltung

HINTERACHSE: hypoidverzahnt
VORDERRADAUFHÄNGUNG: Einzelradaufhängung an Dreieckquerlenkern.

Schraubenfedern mit Kurvenstabilisator. Hydraulische Teleskop-Stoßdämpfer

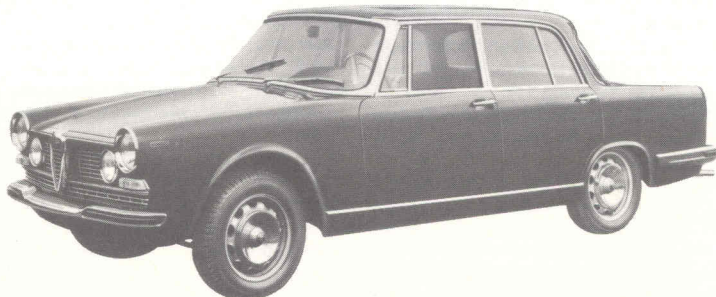
HINTERRADAUFHÄNGUNG: Schraubenfedern und hydraulische Teleskop-Stoßdämpfer

LENKUNG: mit Schnecke und Rolle

BREMSEN: 4 Scheibenbremsen. Servo-Bremshilfe. Mechanische Handbremse

SERIENMÄSSIGE AUSSTATTUNG (ohne Mehrpreis): Gürtelreifen, Verbundglasscheibe, Drehzahlmesser, Einzel liegesitze vorn, Lichthupe, Rückfahrcheinwerfer, Scheibenwaschanlage, Tageskilometerzähler

2600 Berlina



Motor	Sechszylinder-Viertakt-Reihenmotor
Bohrung	83 mm
Hub	79,6 mm
Hubraum	2584 ccm
Leistung bei 5900 U/min	151 PS
Kurbelwelle	siebenfach gelagert
Radstand	2580 mm
Spurweite vorn	1400 mm

Spurweite hinten	1370 mm
Länge	4580 mm
Breite	1706 mm
Trockengewicht	1280 kg
Höchstgeschwindigkeit	200 km/h
Reifen	165 x 400
Sitzplätze	4
elektrische Anlage	12 V
Tankinhalt	60 l

VERGASERANLAGE: 3 Doppelhorizontalvergaser

VENTILSTEUERUNG: Die Ventilsteuerung der obenhängenden, V-förmig angeordneten, natriumgekühlten Ventile wird von zwei Nockenwellen über dazwischenliegende, im Ölbad gelagerte Ventilbecher direkt vorgenommen

KUPPLUNG: Einscheibentrockenkupplung mit hydraulischer Betätigung

GETRIEBE: 5 synchronisierte Vorwärtsgänge und 1 Rückwärtsgang. Knüppelschaltung

HINTERACHSE: hypoidverzahnt
VORDERRADAUFHÄNGUNG: Einzelradaufhängung an Querlenkern, Schrau-

benfedern und hydraulischen Teleskop-Stoßdämpfern. Querliegender Torsionsstab als Kurvenstabilisator

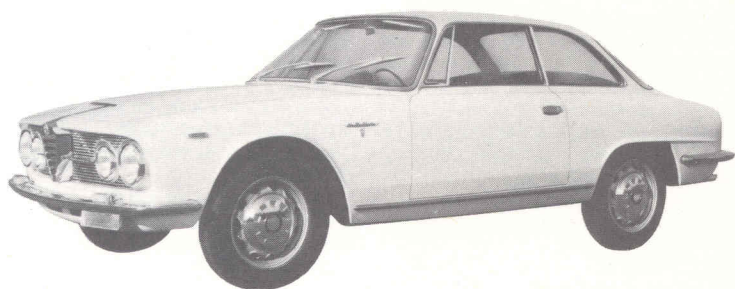
HINTERRADAUFHÄNGUNG: Schraubenfedern und hydraulische Teleskop-Stoßdämpfer

LENKUNG: mit Schnecke und Rolle

BREMSEN: 4 Scheibenbremsen. Servo-Bremshilfe. Mechanische Handbremse

SERIENMÄSSIGE AUSSTATTUNG (ohne Mehrpreis): Gürtelreifen, Verbundglasscheibe, Drehzahlmesser, Einzel liegesitze vorn, Lichthupe, Rückfahrcheinwerfer, Scheibenwaschanlage, Tageskilometerzähler, echte Lederinnenausstattung

2600 Sprint



Motor	Sechszylinder-Viertakt-Reihenmotor	Spurweite hinten	1370 mm
Bohrung	83 mm	Länge	4400 mm
Hub	79,6 mm	Breite	1630 mm
Hubraum	2584 ccm	Höhe.....	1300 mm
Leistung bei 5900 U/min	151 PS	Trockengewicht	1140 kg
Kurbelwelle	siebenfach gelagert	Höchstgeschwindigkeit	210 km/h
Radstand	2500 mm	Reifen	175 x 400
Spurweite vorn	1400 mm	Sitzplätze	2 + 2
		elektrische Anlage	12 V
		Tankinhalt	85 l

VERGASERANLAGE: 3 Doppelhorizontalvergaser

VENTILSTEUERUNG: Die Ventilsteuerung der obenhängenden, V-förmig angeordneten Ventile wird von zwei Nockenwellen über dazwischenliegende, im Ölbad gelagerte Ventilbecher direkt vorgenommen

KUPPLUNG: Einscheibentrockenkupplung hydraulisch betätigt

GETRIEBE: 5 synchronisierte Vorwärtsgänge und 1 Rückwärtsgang. Knüppelschaltung

HINTERACHSE: hypoidverzahnt

VORDERRADAUFHÄNGUNG: Einzelradaufhängung an Querlenkern, Schrau-

benfedern mit Kurvenstabilisator, hydraulische Teleskop-Stoßdämpfer

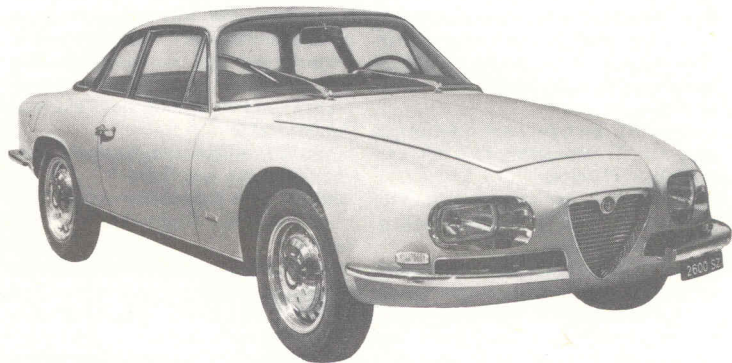
HINTERRADAUFHÄNGUNG: Schraubenfedern und hydraulische Teleskop-Stoßdämpfer

LENKUNG: mit Schnecke und Rolle

BREMSEN: 4 Scheibenbremsen. Servo-Bremshilfe. Mechanische Handbremse

SERIENMÄSSIGE AUSSTATTUNG (ohne Mehrpreis): Gürtelreifen, Verbundglasscheibe, Drehzahlmesser, Einzelsitze vorn, Lichthupe, Rückfahrcheinwerfer, Scheibenwaschanlage, Tageskilometerzähler

2600 SZ





Alfa-Romeo Vertriebsgesellschaft mbH, 6 Frankfurt (M.), Hanauer Landstr. 151-157
Telefon 43 9295/96 · Telegrammadresse Alfauto · Fernschreiber Nummer 4-13055

November 1st, 1966

PRICE LIST FOR FOREIGN TOURISTS

No. 11

Giulia 1300 Sedan	US \$ 1.945.-
Giulia 1300 TI Sedan	" 2.120.-
Giulia 1600 TI Sedan	" 2.345.-
Giulia Super Sedan	" 2.606.-
Spider 1600 <i>125</i>	" 3.186.- <i>Quattro</i>
GT 1300 Junior	" 2.526.-
Giulia Sprint GT	" 3.128.-
Giulia Sprint GT Veloce	" <u>3.259.-</u>
Giulia Sprint GTC <i>135</i>	" 3.479.-
Giulia Sprint GTA <i>150</i>	" 4.347.-
Giulia SS	" 3.632.-
2600 Berlina Sedan	" 3.920.-
2600 Sprint	" 4.901.-
2600 SZ	" 5.763.-

Prices free Frankfurt/M. Registration and insurance are to be paid separately by customer.

This price list is subject to variations without previous notice.

KKu/kok.

(DM 260)